

# 長野県肝疾患診療相談センターの 立ち上げ、運営、そして課題

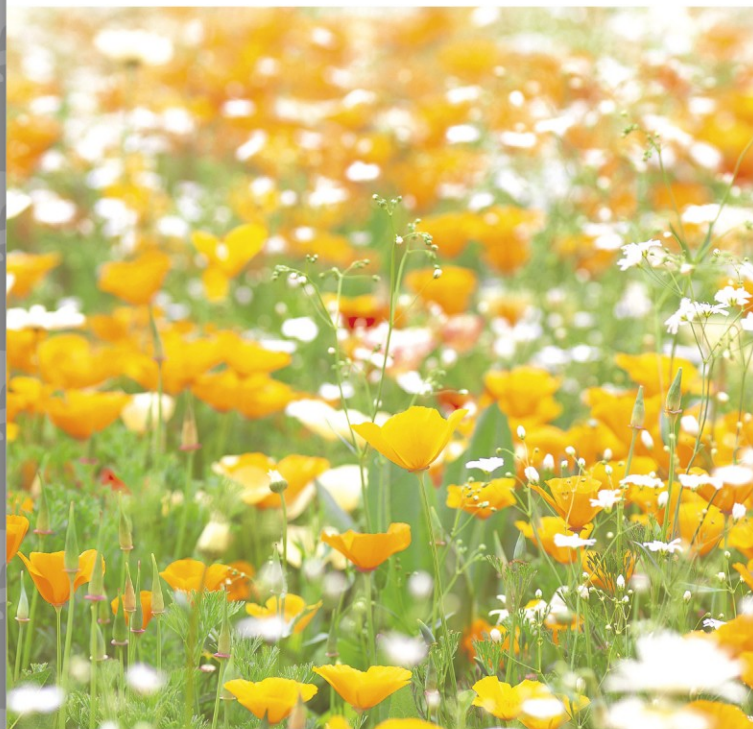


# 長野県ウイルス肝炎 診療ネットワークのあゆみ

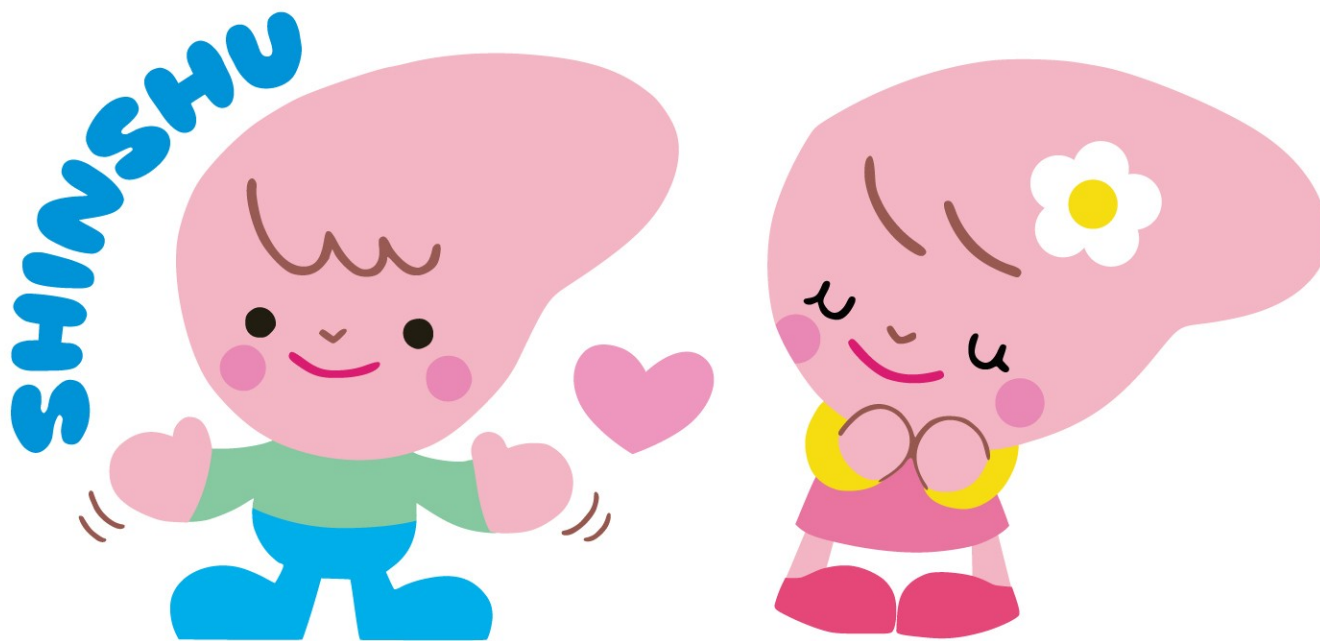
信州大学 | 医学部附属病院  
SHINSHU UNIVERSITY  
長野県

## 長野県ウイルス肝炎 診療ネットワークのあゆみ

2008.10-2010.3



肝疾患診療相談センターの  
「へパトくん」と「リバちゃん」



肝疾患診療相談センターの  
「へパトくん」と「リバちゃん」



**1. 長野県ウイルス肝炎診療ネットワーク  
の構築**

**2. 肝疾患診療相談センターについて**

**3. ネットワーク活動の実際**





長野県ウイルス肝炎診療ネットワーク  
の構築

診療  
センター



肝疾患診療相談センター

平成20年10月1日発足



長野県ウイルス肝炎診療ネットワーク  
の構築

消化器内科(肝臓専門)医師 8名

専属スタッフ

社会福祉士 1名

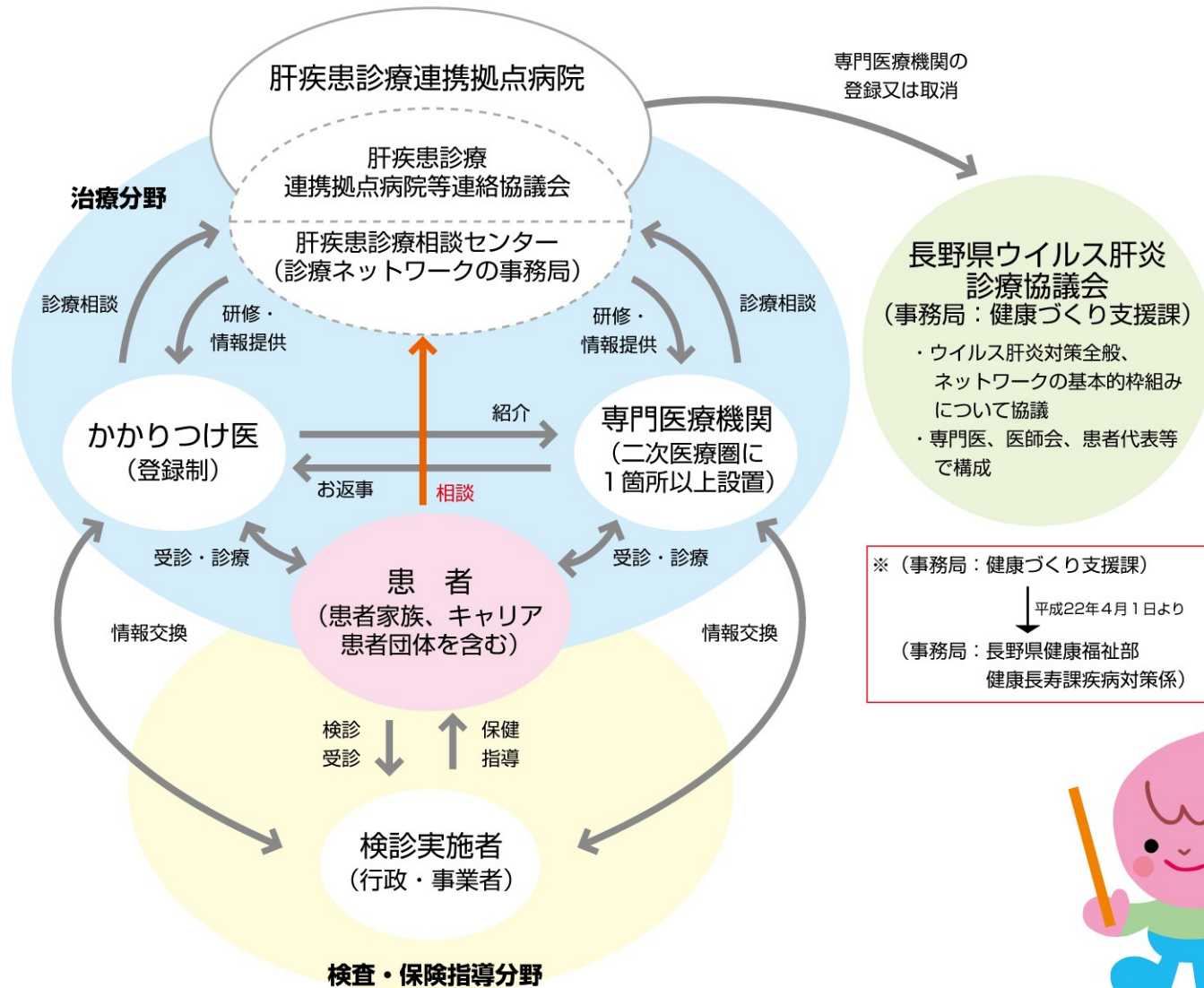
看護師 1名

肝疾患診療相談センター

平日14:00-17:00 電話・FAX:0263-37-2922

専属スタッフが対応。医師が1週間以内に回答する。

# 長野県ウイルス肝炎診療ネットワーク の構築





# 長野県ウイルス肝炎診療ネットワーク の構築



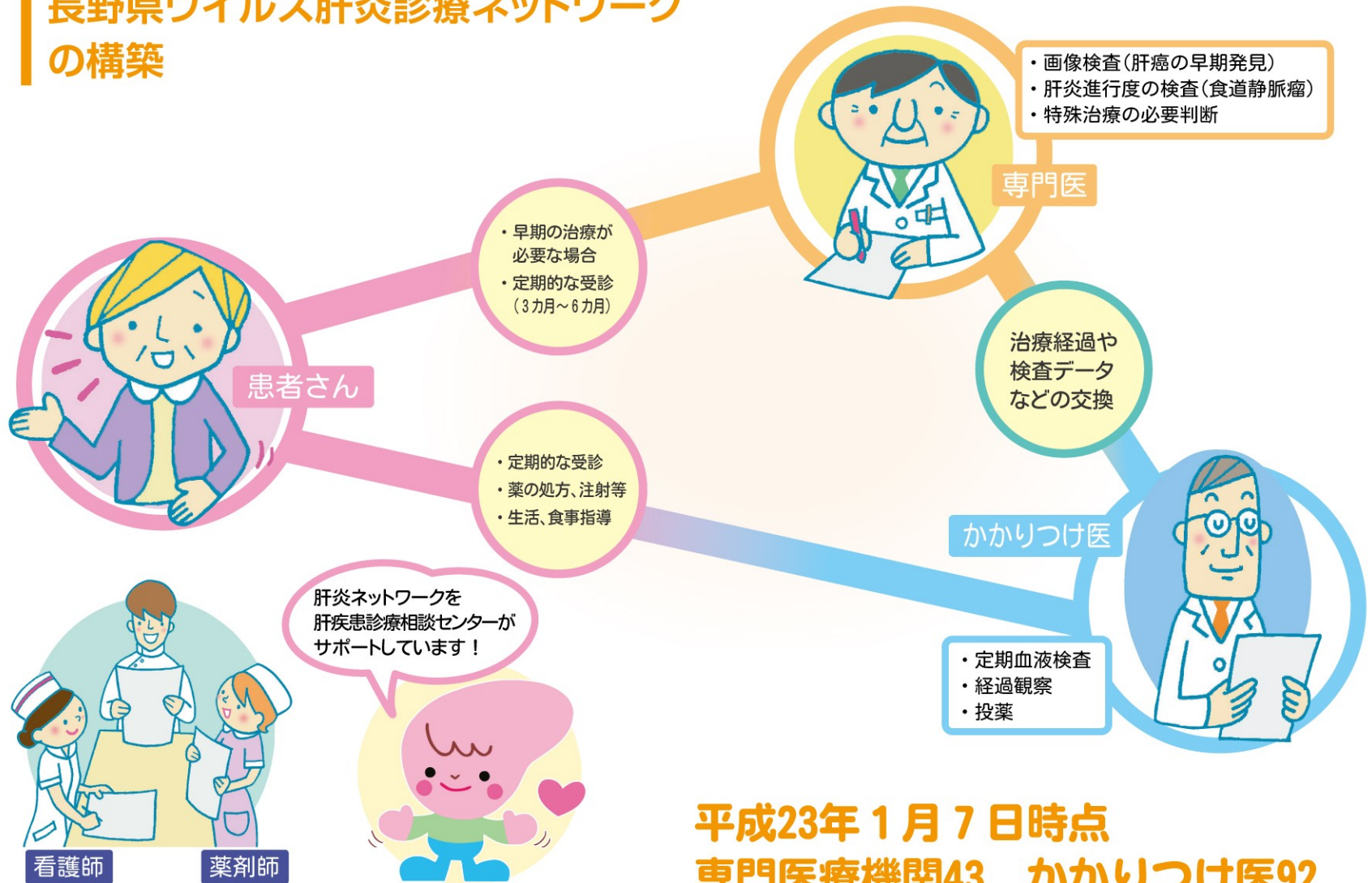


# 長野県ウイルス肝炎診療ネットワーク の構築

ネットワークの 構成員	求められる役割及び要件（※）	登録手続き等
<p>かかりつけ医 （県内全域の肝疾患 を診療する医療機 関）</p>	<ul style="list-style-type: none"> <li>● 患者にとって最も身近な存在</li> <li>● 内服処方・注射・定期的な検査等、日常的な処置を実施</li> <li>● 専門医療機関との診療連携</li> <li>● 肝疾患に関する研修会等への参加</li> </ul>	<ul style="list-style-type: none"> <li>● ウイルス肝炎の患者を診療している医師からの届出制（肝疾患に関する研修会を平成21年2月に実施の上、同月以降から募集を予定）</li> </ul>
<p>専門医療機関 （二次医療圏（県下 10圏域）に各1ヶ 所以上設置）</p>	<ul style="list-style-type: none"> <li>● 肝疾患に関する専門知識を有する医師による、診断（活動度及び病気を含む）と治療方針の決定</li> <li>● インターフェロンなどの抗ウイルス療法の適切な実施</li> <li>● 肝がんの高危険度群の同定と早期診断の適切な実施</li> <li>● 肝疾患に関する研修会等への積極的な参加</li> </ul>	<ul style="list-style-type: none"> <li>● 平成21年1月に35医療機関を指定</li> </ul>
<p>肝疾患診療連携拠 点病院 （信州大学医学部 附属病院）</p>	<ul style="list-style-type: none"> <li>● 医療情報の提供</li> <li>● 県内の専門医療機関等に関する情報の収集や提供</li> <li>● 医療従事者や地域住民を対象とした研修会・講習会の開催、相談支援</li> <li>● 専門医療機関との、ネットワーク運営に関する協議の場の設定</li> <li>● 肝がんに対する集学的治療が実施可能</li> </ul>	<ul style="list-style-type: none"> <li>● 信州大学医学部附属病院を平成20年10月に指定（県内で、肝疾患の診療ネットワークの中心的な役割を果たしている医療機関を、長野県ウイルス肝炎診療協議会において選定）</li> </ul>

（※）求められる役割及び要件については、厚生労働省の「都道府県における肝炎検査後肝疾患診療体制に関するガイドライン」をもとに作成

# 長野県ウイルス肝炎診療ネットワーク の構築



肝炎診療は皆の協力が大切

平成23年1月7日時点  
専門医療機関43 かかりつけ医92  
登録いただいております。



1. 長野県ウイルス肝炎診療ネットワーク  
の構築

2. 肝疾患診療相談センターについて

3. ネットワーク活動の実際



# 肝疾患診療相談センター について

## 肝疾患診療相談センターのポスター

肝疾患診療相談センターのポスター  
を作製しました。  
ネットワーク医療機関、市町村、保健  
福祉事務所に配布をしポスターを  
飾って頂いています。



信州大学  
SHINSHU UNIVERSITY

肝疾患専門の  
相談施設をご存知ですか？

ウイルス性肝炎(B型肝炎・C型肝炎)  
に関するご相談は、  
肝疾患診療相談センターまで  
お気軽にどうぞ。

ウイルス肝炎の患者さんやご家族の相談  
に応じる「肝疾患診療相談センター」では、  
肝臓専門の医師・看護師・社会福祉士が  
皆様のご相談内容に対して、電話、FAX、  
e-mail でお答えいたします。

相談受付  
月～金曜日 午後2時から5時  
TEL・FAX 0263-37-2922  
e-mail ▶ liver\_ce@shinshu-u.ac.jp  
※医療関係の方からの相談も受け付けております。

お気軽に  
ご相談下さい。

URL ▶ <http://www.shinshu-liver.jp>

信州大学医学部附属病院  
CCVH 肝疾患診療相談センター

ホームページでは、様々な情報をお知らせしております。  
ぜひご覧下さい。



1. 長野県ウイルス肝炎診療ネットワーク  
の構築

2. 肝疾患診療相談センターについて

3. ネットワーク活動の実際



# ネットワーク活動 の実際

2010  
年度版

多くの皆さまに  
ネットワークの仕組みについて  
ご理解いただけるように  
作成しました。

このキャラクターの中に、皆さんがご存  
知の先生がいます。お答えはセンターま  
でどうぞ！







信州大学医学部附属病院  
Clinical Center for Viral Hepatitis **肝疾患診療相談センター**

## 信州大学医学部附属病院よりお知らせ

### 肝疾患診療相談センターのご紹介

信州大学医学部附属病院は、平成20年10月1日に長野県における「肝疾患診療連携拠点病院」の指定を県から受けました。「肝疾患診療連携拠点病院」とは、都道府県が肝炎治療の中心的役割を果たす病院を指定するもので、長野県内では初の病院として本院が指定され、医療関係者、ウイルス肝炎の患者さんやご家族の相談に応じる「肝疾患診療相談センター」を開設しました。

- ウイルス性肝炎(B型肝炎・C型肝炎)を対象とした相談センターです。
- 看護部と社会福祉士が電話、またはFAX、e-mailで病状や治療の相談を受け付けます。
- 皆様のご相談内容に対して、信州大学医学部附属病院肝臓専門の医師が一週間以内に電話、FAX、e-mailでお答えいたします。



#### 長野県ウイルス肝炎診療ネットワークとは

肝疾患診療連携拠点病院(信州大学医学部附属病院)を中心とした、かかりつけ医と専門医療機関との連携によるウイルス肝炎診療における良質かつ適切な医療を提供するための診療体制です。

**患者さん**

- 早期の治療が必要な場合
- 定期的な受診(3カ月~6カ月)

**専門医**

- 画像検査(肝癌の早期発見)
- 肝炎進行度の検査(食道静脈瘤)
- 特殊治療の必要判断

**かかりつけ医**

- 定期的な受診
- 薬の処方、注射等
- 生活、食事指導

肝炎診療は皆の協力が大切

**看護師**

**薬剤師**

**SHINSHU**  
肝臓ネットワークを  
肝疾患診療相談センターが  
サポートしています!

治療経過や検査データなどの交換

肝炎サポートは、専門診療機関とかかりつけ医の主治医が、患者さんの治療において必要であると判断された場合にお話しするものです。

お気軽にご相談ください。

相談受付 月～金曜日 午後2時から5時

信州大学医学部附属病院 肝疾患診療相談センター

TEL / FAX 0263-37-2922

liver\_ce@shinshu-u.ac.jp

ホームページでは、様々な情報をお知らせしております。ぜひご覧下さい。

URL <http://www.shinshu-liver.jp>



# ネットワーク活動 の実際



信州大学医学部附属病院肝疾患診療相談センターホームページもご覧下さい。

信州大学医学部附属病院  
肝疾患診療相談センター

Home | センター長挨拶 | 患者さんへ | 医療関係者の方へ | 関連リンク | お問い合わせ

信州大学医学部附属病院  
肝疾患診療相談センター

お知らせ | 研修会や公開講座など

2019年04月24日 肝臓医療従事者等研究会(社)本会会期満了しました。  
[患者さんはこちら](#) | [医療関係者の方はこちら](#)

2019年10月24日 第5回消化器病学会 市民公開講座の予定を掲載しました。  
[患者さんはこちら](#) | [医療関係者の方はこちら](#)

肝臓医療従事者等研究会(長野会)10月22日の予定を掲載しました。  
[患者さんはこちら](#) | [医療関係者の方はこちら](#)

患者さんへのお知らせ一覧 | 医療関係者へのお知らせ一覧

肝臓に関するニュース (お役所リンク) | 一覧

2011.01.27 肝臓がん訴訟 一審判決へ基金、特別診療を確保 肝臓がん子案

更新情報 | 一覧

2018.11.28 トップページデザインを更新しました。  
 2018.10.24 第5回消化器病学会 市民公開講座が開催されました。 患者さん | 医療関係者  
 2018.10.22 肝臓医療従事者等研究会(長野会)が開催されました。 患者さん | 医療関係者

肝疾患診療相談センターのご案内

信州大学医学部附属病院は、平成20年10月1日に長野県における「肝疾患診療連携拠点病院」の指定を県から受託しました。  
 「肝疾患診療連携拠点病院」とは、都道府県が肝炎治療の中心的役割を果たす病院を指定するもので、長野県内では初の病院として本院が指定され、医療関係者、ウイルス肝炎の患者さんやご家族の相談に対応する「肝疾患診療相談センター」を構築しました。

- ウイルス性肝炎(慢性肝炎・C型肝炎)を対象とした相談センターです。
- 看護師が社会福祉士が電話、また2FAK e-mailで病気や治療の相談を受け付けます。
- 診療のご相談内容に応じて、信州大学医学部附属病院 肝臓専門科連絡が一週間以内で電話、FAX、e-mailでお答えいたします。

患者さんへ、わかりやすくご病気の説明をしています。

SHINSHU

肝疾患診療相談センターの「J」くんと呼びます。

病院の「患者さんへ」のページでも、肝炎(サポート)について説明しています。

→ 信州大学医学部附属病院はこちらです。

肝疾患診療相談センターホーム | センター長挨拶 | 患者さんへ | 医療関係者の方へ | 関連リンク | お問い合わせ

このページの先頭へ戻る

プライバシーポリシー | サイトに関するご意見

信州大学  
Shinshu University

信州大学医学部附属病院 肝疾患診療相談センター  
〒390-8821 長野県松本市旭 3-1-1 TEL/FAX 0263-37-2922  
Copyright © Shinshu University Hospital All Rights Reserved.

<http://www.shinshu-liver.jp/>

# ネットワーク活動 の実際

■年2回開催 研修会

## ■研修会の様子





# ネットワーク活動 の実際

■年2回開催 研修会

## ■研修会の様子



# ネットワーク活動 の実際

## 市民公開講座

第19回「肝臓週間」市民公開講座

メインテーマ  
「肝炎と肝がんを撲滅するために」  
入場無料

平成21年5月23日(土) 14:00~17:30  
場所:長野県松本文化会館 (松本市大字水汲69-1)  
対象:一般の方々、医療関係従事者 定員 300名

PROGRAM

総司会 田中 榮 司 (信州大学医学部内科学第二講座 教授)

挨拶 鈴木 宏 (財団法人ウイルス肝炎研究財団 常務理事)  
正林 督 章 (厚生労働省健康局肝炎対策推進室 室長)  
桑島 昭 文 (長野県衛生部長)

パネルディスカッション  
座長 田中 榮 司 (信州大学医学部内科学第二講座 教授)  
清澤 研 道 (長野赤十字病院 院長)

パネリスト

1. 肝臓の栄養と食事	垣内 雅 彦 (みえ消化器内科院長)
2. 脂肪性肝疾患とその治療	橋本 悦 子 (東京女子医科大学消化器センター 教授)
3. B型肝炎の治療	鈴木 文 孝 (虎の門病院肝臓科 医長)
4. C型肝炎の治療	熊田 卓 (大垣市民病院消化器科 部長)
5. 肝がんの治療	青柳 豊 (新潟大学大学院医歯学総合研究科消化器内科学 教授)

質疑応答  
閉会挨拶 田中 榮 司 (信州大学医学部内科学第二講座 教授)

主催 ● 財団法人 ウイルス肝炎研究財団 共催 ● 社団法人 日本肝臓学会  
後援 ● 厚生労働省、長野県、松本市、長野県医師会、松本市医師会、信濃毎日新聞社





第2版では  
長野県ウイルス肝炎  
診療ネットワーク・  
問い合わせ先について  
を拡大し、  
わかりやすく改善。

### 肝炎パスポート



信州大学医学部附属病院  
肝疾患診療相談センター

#### お問い合わせ先

●ウイルス肝炎についての質問  
信州大学医学部附属病院 肝疾患診療相談センター  
〒390-8621  
住所：長野県松本市旭3丁目1番1号  
電話：0263-37-2922 FAX：0263-37-2922  
e-mail：liver\_ce@shinshu-u.ac.jp

●医療費給付制度についての質問

最寄りの保健所（ ）

〒

住所：

電話：

FAX：

e-mail：

長野県健康福祉部 健康長寿課 疾病対策係

電話：026-235-7150（直通） FAX：026-235-7170

e-mail：kenko-choju@pref.nagano.lg.jp

#### 関連ホームページ

- 長野県ウイルス診療ネットワークについて  
<http://www.pref.nagano.jp/eisei/hokenyob/kan-en/network.htm>
- 長野県ウイルス肝炎医療費給付制度のホームページ  
<http://www.pref.nagano.jp/eisei/hokenyob/kan-en/kan-en-h20/kan-en-h20.htm>
- 保健所でのウイルス肝炎の検査についてのホームページ  
<http://www.pref.nagano.jp/eisei/hokenyob/kan-en/kensa.htm>

# ネットワーク活動 の実際

■長野県肝疾患診療連携拠点病院等連絡協議会

## 肝炎パスポート

.....  
この手帳は患者さんとかかりつけ医の先生および肝臓専門の先生との橋渡しをするものです。肝臓の病気は痛みや発熱などの症状が無いため、体の外からは病気の進行の具合がわかりにくいという特徴があります。

また、肝臓病の治療には専門の知識を必要とし、治っても肝臓がんが出てくる可能性があるため、定期的に検査を行っていくことが重要です。

この手帳は日々の検査を記録し、病気の長い経過を一目で見られるようになっており、治療方針決定の手助けとなるように作られています。

肝臓専門の先生の指導の下、かかりつけ医の先生と協力してよりよい肝臓生活を目指しましょう。

患者さんが自由に使える  
メモページを5ページ追加。



肝疾患診療相談センター長  
信州大学医学部附属病院消化器内科 教授 田中榮司

